

## Strategisch beleidsplan Betheljada 2016-2020

Eerste versie d.d. 10 jan 2016

### Inleiding

Een strategisch beleidsplan moet missie en visie van de organisatie ondersteunen. Het strategisch beleidsplan moet een informatiedocument zijn en de basis vormen voor jaarplannen, projecten en begroting. Het dient een dynamisch document te zijn, dat geregeld geëvalueerd en bijgesteld wordt. Hierbij is visie en missie de leidraad.

#### **Stichting Betheljada**

##### **Missie**

Stichting Betheljada biedt vanaf november 1979 een liefdevol thuis aan kinderen en jong volwassenen met een ernstige meervoudige beperking door zowel 24-uurszorg als dagopvang aan te bieden en is op dat gebied een pionier in Suriname.

Zij creëert een inspirerende plek waarin het welzijn van de kinderen en de medewerkers centraal staat. Daarnaast is Betheljada door het aanbod aan zorggerelateerde diensten een voorbeeld voor haar omgeving.

##### **Visie**

*Stichting Betheljada werkt innovatief door haar professionele kijk op hedendaagse zorg voor mensen met een beperking in Suriname.*

*Wij zijn ons bewust van onze omgeving. Door het verbeteren van de zorg neemt de levensverwachting van mensen met een beperking toe en de taboesfeer rondom beperkingen neemt af.*

*Voor een structurele verbetering van onze zorg nemen wij deel aan overlegstructuren waaruit nationaal beleid voortvloeit.*

*Op operationeel gebied waarborgen wij kwalitatief hoogstaande zorg door het verschaffen van (interne) opleidingsmogelijkheden.*

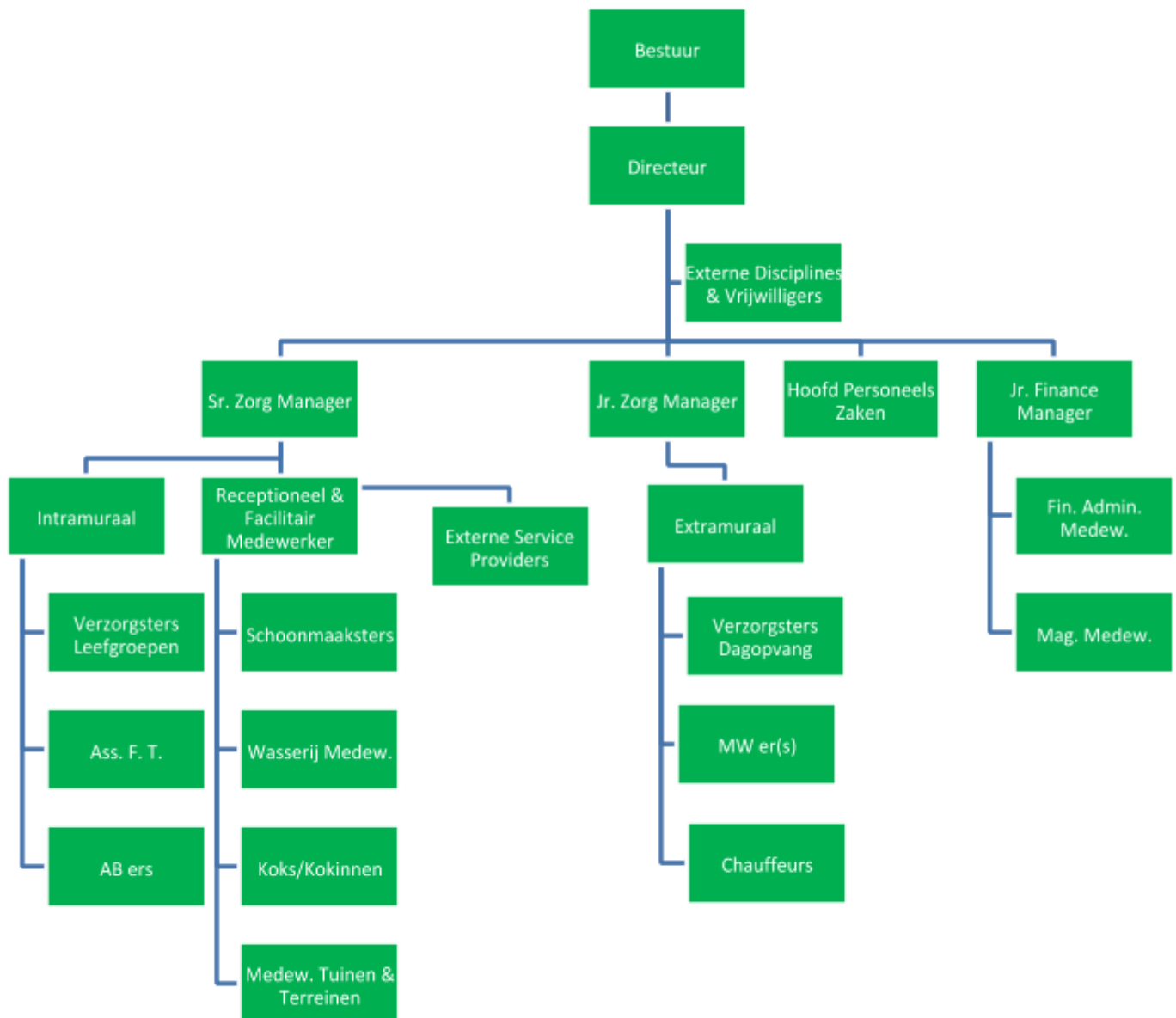
*Opleidingsmogelijkheden dragen ook bij aan de individuele ontwikkeling en het welzijn van onze medewerkers.*

In de vorige beleidsperiode 2012 – 2016 werd een begin gemaakt met het opnieuw vaststellen van het organogram en de taakfunctieanalyses van alle medewerkers.

Ook werkprocessen en protocollen werden ontwikkeld en geformuleerd en e.e.a. werd gebundeld in een 'Handboek Betheljada'.

Dit handboek is een flexibel document, dat meegroeit met [ontwikkelingen binnen] de organisatie en waaruit deel-documenten, protocollen, als handzame richtlijnen voor de verschillende werk-onderdelen gebruikt worden.

Een nieuwe werksoort werd geïntroduceerd, n.l. ambulante hulpverlening en binnen de gehele instelling wordt vanuit een agogische achtergrond gekeken naar de doelgroep, i.p.v. alleen vanuit een medisch model van verzorging; een meer holistische benadering dus, meer gericht op ontwikkelingskansen voor bewoners/pupillen/clienten. Dit is iets dat aansluit op de vastgestelde visie en missie van Betheljada. Hierbij behoort dan ook een organogram, dat een duidelijk beeld geeft van de kerntaken en de ondersteunende diensten.



Aan de hand van de in 2012 gestelde beleidsdoelen en de evaluatie daarvan eind 2014 / begin 2015 is een nieuw strategisch plan vastgesteld in januari 2016.

De looptijd is 2016-2020. Hierbij dient in aanmerking te worden genomen dat gedetailleerde planning op basis van een vijf jaren plan niet mogelijk is, zodat gaandeweg de looptijd eventuele jaarplannen, projecten en begrotingen van actiepunten opgesteld kunnen worden.

Conform visie en missie en indachtig de holistische benadering vanuit het agogisch model wordt bij de uitwerking van de strategische doelen nadrukkelijk gericht op zowel intramurale als extramurale zorg.

Realisatie van de doelen hangt grotendeels af van functioneren en attitude van het personeel, vandaar dat ook hieraan ruime aandacht wordt besteed.

### **Werk- en leeswijzer**

Zoals gesteld, het strategisch beleidsplan moet een informatiedocument zijn en de basis vormen voor jaarplannen, projecten en begroting van de organisatie.

Per beleidsdoel worden maatregelen genoemd met actiepunten per maatregel.

Er wordt een globale uitvoeringsperiode genoemd en tevens wordt [ ] aangegeven wie de trekker[s] is [zijn].

Halfjaarlijkse evaluatie is noodzakelijk om haalbaarheid en voortgang van maatregelen te toetsen.

Per halfjaar kan dan ook meer gedetailleerd gepland worden per actiepunt.

Die planning kan door de trekker[s] tesamen met medewerkers op werkvloer-niveau gemaakt worden en in de staf bekrachtigd.

## Beleidsdoel 1. **Kwaliteitsverbetering van de zorg**

Subdoel 1.1. **personeel werkt zelfstandiger, communiceert beter en heeft minder aansturing nodig.**

### Maatregel 1.1.1 trainingen in communicatie en bijbehorende coaching

**Acties:** Extern training laten uitvoeren                      eerste half jaar 2016 [Kompas?]  
                 Coaching on the job    continue [leidinggevenden]

### Maatregel 1.1.2 communicatie en informatiestromen instellen/benutten

**Acties:** nieuwsbrief een x per twee weken                      ongoing [Marja en staf]  
                 Instelling commissie 'lief en leed'                      jan 2016 ongoing [Helianthe, Elly]  
                 Opstart en doorstart momenten                      jan 2016 en ongoing [Marion]  
                 Gebruik geluidsinstallatie                      jan 2016 en ongoing [dir, Donna]  
                 Up-daten van overlegstructuur                      jan 2016                      [Annabel]

### Maatregel 1.1.3 participatie medewerkers bij zorgplannen

**Acties:** Instellen v. individuele zorgplannen                      jan 2016 ongoing                      [Helianthe]  
                 per bewoner/pupil met actieve par-  
                 ticipatie van de mentoren    [alle mentoren]  
                 Actief gebruik van PC's op groep                      febr 2016                      [alle mentoren]

### Maatregel 1.1.4 trainingen e.d. op gebied van zorg en zorgprocessen

Acties: Trainingen, workshops,  
klinische lessen

eerste half jaar 2016 [Helianthe]  
evaluatie medio 2016

Subdoel 1.2. **personeel krijgt ontwikkelings-, bijscholingskansen en neemt eigen ontwikkeling ter hand.**

Maatregel 1.2.1 identificeren en aanbieden van trainingen op basis van functionerings- en beoordelingssysteem

Acties: Schema voor functionerings- en beoordelingscyclus [3 x p.jr]	jan. 2016	[Marion, Brian]
Evaluatie taak/functieanalyses	1 <sup>e</sup> kw. 2016	[Marion, Brian]
Uitvoering cyclus	ongoing	[staf]
Vaststellen trainingsbehoefte	medio 2016	[Helianthe]
Networking/lobbying met CLO	v.a. 1 <sup>e</sup> kw '16	ongoing [dir. hfd PZ]

Maatregel 1.2.2 feedback en coaching op de werkvloer

Acties: On the job en vlg overlegstructuur	ongoing	[alle leidinggevenden]
Afschaffing functie van Teamleider	jan 2016	[Marja, Marion]
Eysiek zichtbaar visie en missie	jan 2016	[Annabel]
Uitdragen visie missie&standaarden	on going	[staf]

Subdoel 1.3. **multi disciplinair team**

Maatregel 1.3.1 aanbieden van gevarieerd programma met activiteiten

Acties Ontwikkelen & introduceren zorgplan	zie subdoel 1.1
Structurele samenwerking Cliniclowns	ongoing [Annabel, Helianthe]

Maatregel 1.3.2 aanschaf medische hulpmidd. t.b.v. bewoners + personeel

Acties Projectmatig aanvragen na gebleken behoefte [dir]

Maatregel 1.3.3 collegiale consultatie ergo-, fysiotherapie, logopedie, dietiek, orthopedagogiek, huisarts, apotheek, verzorgenden

Acties Collegiale consultatie m.i.v. 2<sup>e</sup> halfjaar 2016 [staf ^ dir]

Subdoel 1.4. **ouderparticipatie**

Maatregel 1.4.1 intensiveren van oudercontact

Acties Ouderactiviteit met thema's	p. kwartaal, ongoing	[unit AH]
Huisbezoeken	waar nodig	[unit AH]

Contacten via mentoren 1 x p.w. m.i.v. 2<sup>e</sup> kw 2016 ongoing

Subdoel 1.5. **terrein en gebouwen zijn in goede staat**

Maatregel 1.5.1 onderhoudsplan gebouwen en terreinen en transport

Acties	Structureel onderhoudsplan	2 <sup>e</sup> kwartaal 2016	[dir+Mente+Ed]
	Ontwateringsplan fase 3	2 <sup>e</sup> + 3 <sup>e</sup> kw. 2016	[dir]
	Wateraanvoer i.c.		
	Verbetering waterleiding	2 <sup>e</sup> kw.	[Jacoba + Ed]
	Onderhoud bomen	bij gebleken noodzaak	[Donna]
	Verbetering brandveiligheid i.c.		
	vernieuwing deuren	3 <sup>e</sup> en 4 <sup>e</sup> kw. 2016	[dir]
	Parkeer faciliteiten erf	bij gebleken noodzaak	[Donna]
	Structureel onderhoudsplan bussen	1 <sup>e</sup> kwartaal	[Annabel]
	Structureel inruilplan bussen	2 <sup>e</sup> kwartaal	[dir]

Zie ook verder ook subdoel 3.2

Beleidsdoel 2. **Decentralisatie & capaciteit**

Subdoel 2.1. **centraal gedeelte is op volle bezetting**

Maatregel 2.1.1 uitbreiding opnamecapaciteit

Acties	Dagopvang op 20 pupillen	1-1-2016`	[unit AH]
	Bouw groep 4	4 <sup>e</sup> kw 2015/1 <sup>e</sup> kw 2016	[dir + Ed]
	Inrichting groep 4	2 <sup>e</sup> kwartaal 2016	[dir staf]
	Samenstelling bewonersgr 4	1 <sup>e</sup> + 2 <sup>e</sup> kwartaal 2016	[unit AH]
	Aantrekken personeel	1 <sup>e</sup> kwartaal 2016	[dir,staf+Brian]

Subdoel 2.2. **vaststelling behoefte aan dagopvang buiten district Paramaribo**

Maatregel 2.2.1 plan voor realisatie van gewenste uitbreiding

Acties	Inventarisatie potentieel	4 <sup>e</sup> kw 2016/1 <sup>e</sup> kw 2017	[dir,staf, onder-
	Wanica en Para		zoekstagiares/studenten]
	Inventarisatie potentieel		
	Boven-Suriname	4 <sup>e</sup> kw 2017/1 <sup>e</sup> kw 2018	
	Planning opzet dagopvang		
	Wanica, Para	2018	

Maatregel 2.2.3 networking

Acties	[ver]kennen van sociale kaart	v.a.1 <sup>e</sup> kw 2016 ongoing	[staf]
	Onderzoeksverdieping		
	clintenbestand stad e.o.	op basis van networking ongoing	[staf]
	Speciale relaties m. overheid	ongoing	[dir]
	Speciale relaties m. vakcentr.s	ongoing	[dir hfd PZ]

### Beleidsdoel 3 **Structurele financiële zekerheid**

#### Subdoel 3.1 **de financiële administratie is op orde**

##### Maatregel 3.1.1 invoeren en onderhouden van adequaat en transparant financieel-administratief systeem

<b>Acties</b> Verbetering van software		
i.c. aankoop accountview	4 <sup>e</sup> kw 2015	[dir, One on One]
Training accountview	jan 2016	[Marion, Jennifer, Brian, Jacoba, Audrey]
Overzetting admin.	jan '16	[OneOnOne, TjongAHung]
Inhuren admin.kantoorTjongAHung	jan 2016	[dir]
Jaarrekeningen 2014 en 2015	2016	[dir, TjongAHung]
Module projectadministratie av	jan 2016	[dir., hfd PZ]
Financiële rapportage	p. mnd a.best.	[dir, TjongAHung]
Website-updates	p. kwartaal	[dir, Annabel]
Financiële rapportage aan donoren en subsidiegevers middels vereiste formats op vereiste tijdstippen		
Inhoudelijke rapportage		middels kwartaalverslagen [dir]

#### Subdoel 3.2 **er is een structurele relatie met donoren en projectfinancierders, gericht op exploitatie-zekerheid**

##### Maatregel 3.2.1 incidentele en/of periodieke awareness raising & fondsen-wervende activiteiten

<b>Acties</b> Identificatie incidentele projecten	ongoing	[dir, staf]
Verhuur kamers	ongoing	[dir, staf]
Verhuur leslokaal	ongoing	[dir, staf]
Voorlichting op scholen	ongoing	[unit AH]
Deelname KBF	jaarlijkse planning	[unit AH +staf]

Partnerschap met bedrijven e.d.	ongoing	[dir, staf]
Networking met service clubs	ongoing	[dir, staf]
Promotiemat. uptodate houden	ongoing	[unit AH]

Zie verder ook subdoel 1.5, [vb Tullowoil, Djinipi, Centrale Bank]

Subdoel 3.3 ouders zijn gestimuleerd om ouderbijdrage te betalen

Maatregel 3.3.1 Discussie m.b.t. ouderbijdrage voor de 24 uurszorg en verbetering gang van zaken rondom ouderbijdrage van de dagopvang

Zie verder ook subdoel 1.4

Subdoel 3.4 Plan inkomengenerende activiteiten/projecten ontwikkelen in 2018

Beleidsdoel 4 **Bijgedragen aan een groter maatschappelijk bewustzijn aangaande mensen met een meervoudige beperking**

Zie ook 3.2

Subdoel 4.1 er zijn bewustwordingsactiviteiten georganiseerd gericht op verbetering van de zorg voor mensen met een beperking en het doorbreken van taboes in de samenleving

Maatregel 4.1.1 organiseren van symposia en voorlichtingsbijeenkomsten gericht op verbetering van de zorgverlening aan mensen met een meervoudige beperking

Maatregel 4.1.2 informatieverstrekking over mensen met een beperking richting samenleving

### **Gerealiseerd en ongoing**

- Alle geplande activiteiten en veel meer zijn uitgevoerd i.h.k.v. het jaar van de 'awareness'
- Extra aandacht voor contact met scholen met het oog op toekomstige beroepskeuze van jeugdigen
- Vaardigheden m.b.t. afstaan van interviews, geven van rondleidingen werden aangepakt
- Ontwikkeling, implementatie en evaluatie protocol van inwerking
- Actieve participatie bij evaluatie curriculum verpleegkunde COVAB
- Intensivering contacten ziekenhuizen m.b.t. stagiaires verpleegkunde
- Intensivering contacten Hogescholen Nederland over stageplaatsen HBO-ers in studierichtingen MWD, TP, SPH, CMV
- Netwerking, intensivering van contacten met andere instellingen in het welzijnsveld
- Opzet unit Ambulante Hulpverlening, aanvang out-reaching werken
- Publicaties in verschillende media, w.o. Kidztori en Parbode, dagbladen
- Publicatie 'Mysteries in de planterswoning''



Beleidsdoel 5 **relaties met overheid en collegainstellingen worden onderhouden**

Subdoel 5.1. **Relaties met keypersons bij de centrale overheid zijn onderhouden t.b.v. beleidsbeïnvloeding en-implementatie.**

Maatregel 5.1.1 **communicatie met keypersons bij de overheid**

#### **Gerealiseerd en ongoing**

- Noodzakelijke bezoeken aan relevante ministeries worden afgelegd vanuit directie / staf
- Keypersons m.b.t. subsidie e.a. beleid relevant voor de doelgroep worden geïdentificeerd
- Contacten uit persoonlijk/professioneel netwerk directeur worden overgedragen op stafleden
- Actieve participatie in besprekingen op regeringsniveau worden gevoerd vanuit directie en bestuur
- Grote alertheid bij de directie i.v.m. ontwikkelingen aangaande beleidsvoorbereidende en –adviserende organen van de centrale overheid.
- Netwerking met relevante dienstonderdelen van de overheid, m.n. OD/KMW van Sozavo, OD/Openbaar Groen van OW&V, BOG, MOB en vooral Regionale poli's van Volksgezondheid
- Zorgen voor het volgen van nieuws op nationaal niveau i.v.m. overheidsbeleid

Subdoel 5.2. **Er bestaat een werkbare ad hoc samenwerking met collega-instellingen op basis van behoefte en vraag**

Maatregel 5.2.1 **verlenen van medewerking aan onderzoeken van instellingen en ondersteuning bij problemen**

Maatregel 5.2.2 **doneren van overgebleven goederen aan collega-instellingen**

#### **Gerealiseerd en ongoing**

- Intensivering contacten op directie en staf-niveau met Mr. Huber St., Anniecreche, Lotjeshuis en Kinderafdelingen van AZP en 'sLands.

- Re-shuffeling i.c. [her-] opname van pupillen in dagopvang bij Betheljada en/of Mr. Huber Stichting
- Opname van weekend-kind in Betheljada, pupil Mr. Huber Stichting
- Verbetering van kennis van de sociale kaart bij de staf
- Brengen van collegiale bezoeken aan relevante instellingen
- Uitwisseling van goederen en eventuele diensten waar mogelijk en wenselijk met collega-instellingen [b.v. Esther St., Mr. Huber St., Huize Margriet, kerkelijke gemeentes]
- Zorgen voor het volgen van nieuwe ontwikkelingen op gemeenschapsniveau